

Hygienekonzept Musicalwerkstatt

Um unsere Aufführung so sicher wie möglich zu gestalten, bitten wir Sie, folgendes Hygienekonzept zu unterstützen, damit wir den Abend in guter Erinnerung behalten.

3 G: Für den Einlass benötigen wir einen Impfnachweis, den Genesungsnachweis oder das Ergebnis eines tagesaktuellen Tests!

Persönliche Daten

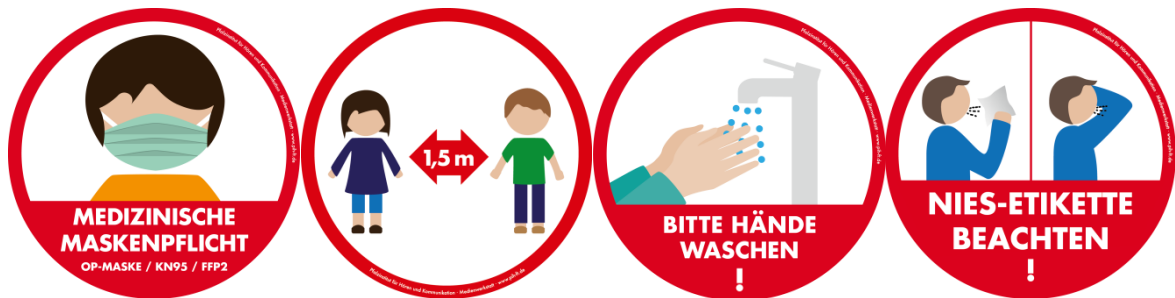
Um mögliche Infektionsketten nachverfolgen zu können, sind wir verpflichtet alle Besucher*innen zu registrieren. Name, Anschrift und Telefonnummer müssen beim Eintritt angegeben werden. Nach 4 Wochen werden diese Daten ordnungsgemäß gelöscht.

Alternativ kann auch die **Luca App** zum Einchecken genutzt werden.

Mund-Nase-Bedeckung

Wir bitten darum, ab dem Wartebereich vor dem Foyer einen medizinischen Mund-Nasenschutz oder eine FFP2-Maske aufzusetzen und auf allen Wegen (zum Sitzplatz, zur Toilette etc.) zu tragen. Während der Vorstellung dürfen Sie die Mund-Nase-Bedeckung abnehmen.

Es gelten die allgemeinen Hygieneregeln



Reinigung/Sitzkissen/Pause

Die Sitzplätze und sämtliche Kontaktflächen werden vor und nach der Vorstellung gründlich gereinigt.

Auf die Verteilung von Sitzkissen verzichten wir in diesem Jahr, da diese nicht vollständig gereinigt werden können. **Sie dürfen aber gern eigene Sitzkissen mitbringen.** Die Annahme der Garderobe bieten wir dieses Mal nicht an.

Die Sitzplätze werden im Duo-Schachbrettmuster angeordnet, um so ausreichend Abstand zu erreichen.

In der Pause bitte unbedingt den Mindestabstand einhalten, für den Weg zur Toilette haben wir Abstandsmarkierungen aufgeklebt. Eingang und Ausgang sind an getrennten Orten.

Ein Verkaufsstand für Snacks und Getränke wird draußen vor dem Foyer aufgebaut sein. Bitte verteilen Sie sich für den Verzehr auf dem Gelände.

Das Gebäude wird in der Pause so weit wie möglich durchgelüftet.